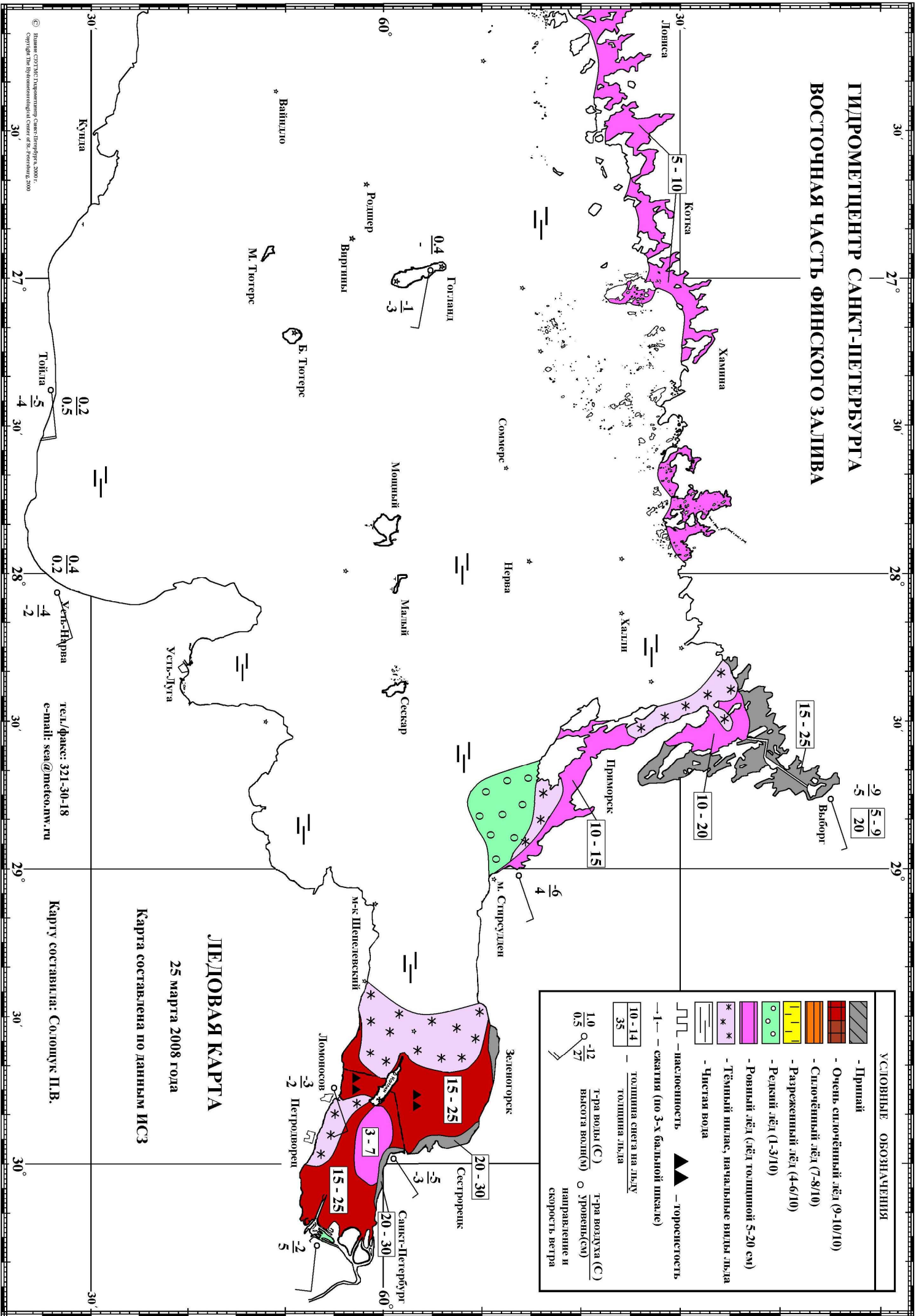


# ГИДРОМЕТЦЕНТР САНКТ-ПЕТЕРБУРГА ВОСТОЧНАЯ ЧАСТЬ ФИНСКОГО ЗАЛИВА



## УСЛОВНЫЕ ОБОЗНАЧЕНИЯ

- Принай
- Очень сплошной лёд (9-10/10)
- Сплошной лёд (7-8/10)
- Разреженный лёд (4-6/10)
- Рваный лёд (1-3/10)
- Темный лёд, начальные виды льда
- Чистая вода
- неровность
- горосность
- 1— секания (по 3-х бальной шкале)
- 10 - 14 - толщина снега на льду
- 35 - толщина льда
- 1.0 - температура воды (С)
- 0.5 - температура воздуха (С)
- 12 - высота волн(м)
- 27 - направление и скорость ветра

### ЛЕДОВАЯ КАРТА

25 марта 2008 года

Карта составлена по данным ИСЗ

Карта составлена: Сологуб П.В.