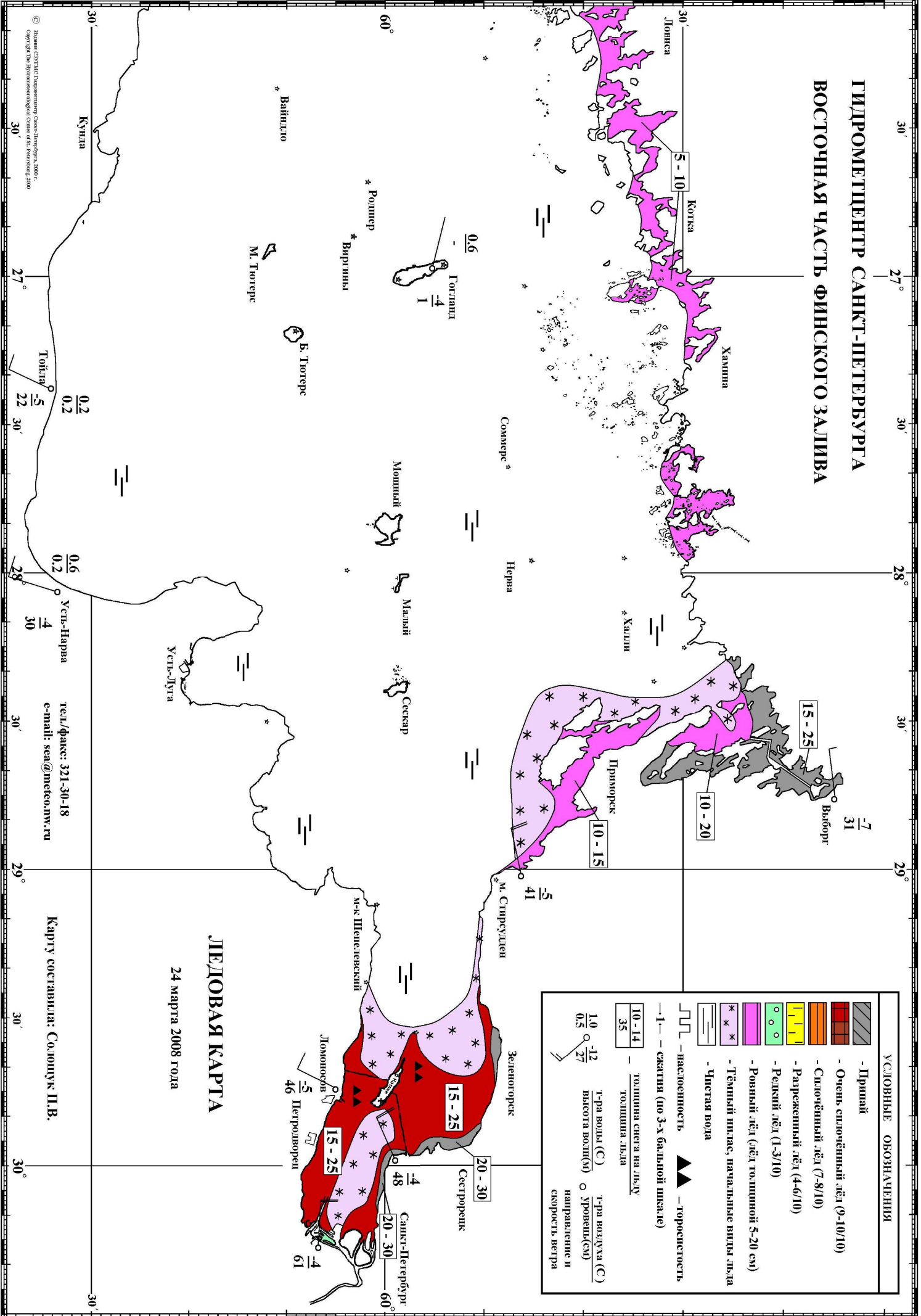


ГИДРОМЕТЦЕНТР САНКТ-ПЕТЕРБУРГА ВОСТОЧНАЯ ЧАСТЬ ФИНСКОГО ЗАЛИВА



УСЛОВНЫЕ ОБОЗНАЧЕНИЯ	
	- Принай
	- Очень сплочённый лёд (9-10/10)
	- Сплочённый лёд (7-8/10)
	- Разрыхленный лёд (4-6/10)
	- Рыхлый лёд (1-3/10)
	- Ровный лёд (сёт толщина 5-20 см)
	- Тёмный лёд, начальные виды льда
	- Чистая вода
	- наслоенность
	- торосистость
	-1-- секантия (по 3-х бальной шкале)
	10 - 14 35 - толщина снега на льду - толщина льда
	1.0 0.5 - Т-ра воды (С) - высота волн(м)
	12 27 - Т-ра воздуха (С) - уровень(см)
	- направление и скорость ветра

ЛЕДОВАЯ КАРТА

24 марта 2008 года

Карту составила: Солюшук П.В.

© Имяе СУУТКС Републикку Санкт-Петербург, 2008 г.
Copyright The Hydrocenter of St. Petersburg, 2008