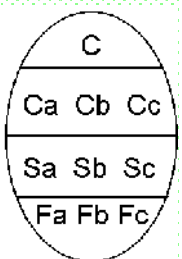
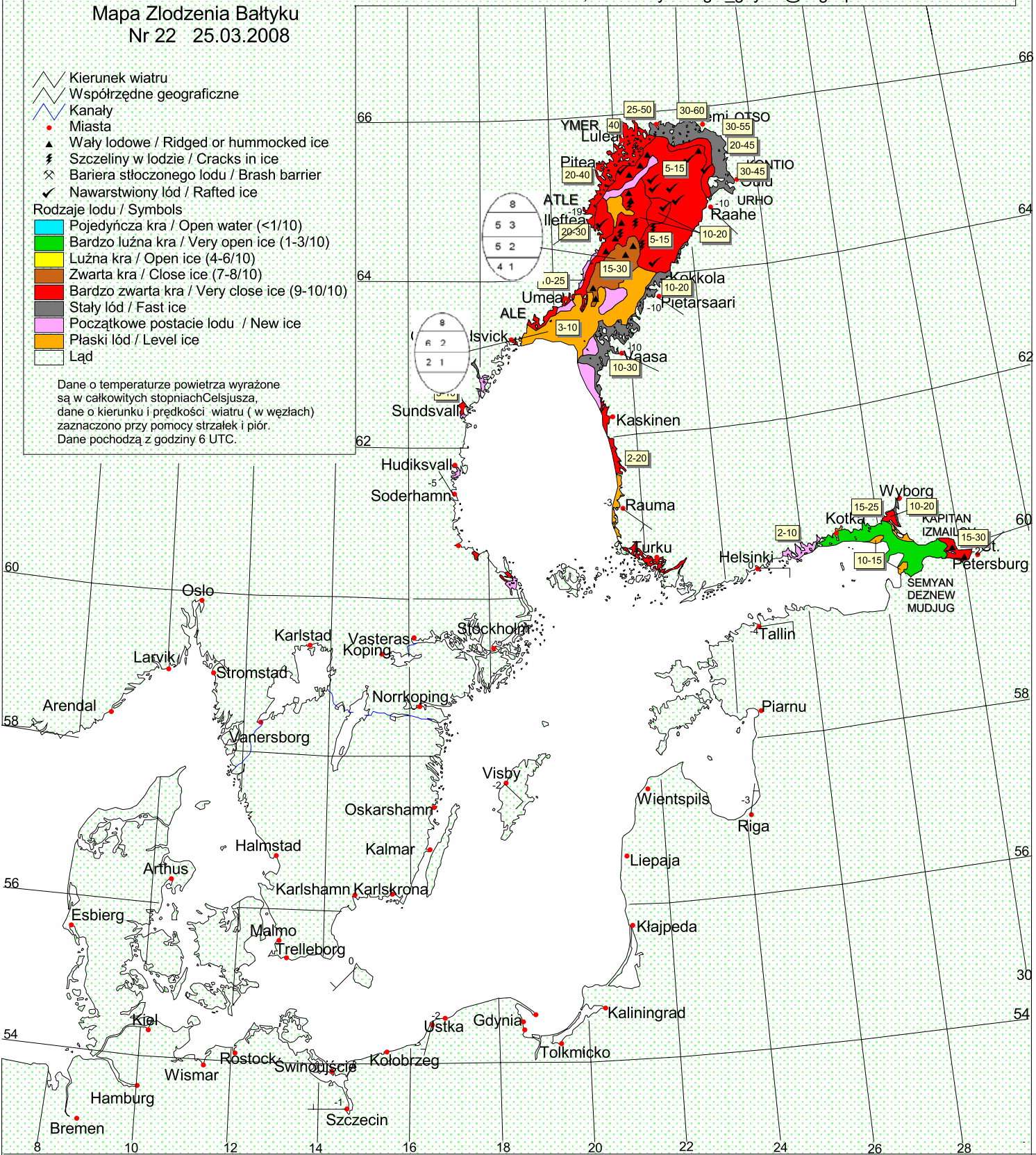


Mapa Zlodzenia Bałtyku Nr 22 25.03.2008

- Kierunek wiatru
- Współrzędne geograficzne
- Kanaly
- Miasta
- Waly lodowe / Ridged or hummocked ice
- Szczeliny w lodzie / Cracks in ice
- Bariera stłoczonego lodu / Brash barrier
- Nawarstwiony lód / Rafted ice
- Rodzaje lodu / Symbols
- Pojedyncza kra / Open water (<1/10)
- Bardzo luźna kra / Very open ice (1-3/10)
- Luźna kra / Open ice (4-6/10)
- Zwarta kra / Close ice (7-8/10)
- Bardzo zwarta kra / Very close ice (9-10/10)
- Stały lód / Fast ice
- Początkowe postacie lodu / New ice
- Płaski lód / Level ice
- Łąd

Dane o temperaturze powietrza wyrażone są w całkowitych stopniach Celsjusza, dane o kierunku i prędkości wiatru (w weźlach) zaznaczono przy pomocy strzałek i piór. Dane pochodzą z godziny 6 UTC.



C - zwartość lodu 1-10/10
concentration in tenths

S - stadium rozwoju lodu / grubość kry
stage of development / ice thickness

F - postać lodu / wielkość kry
form of ice / floe size

Grubość lodu
Ice thickness

a - największa
maximum

b - drugorzędna
second rate of thickness

c - trzeciorzędna
third rate of thickness

S	symbol	cm	F	Symbol	m
0	-	-	0	<3	
1	-	-	1	<2	
2	<	<10	2	<20	
3	10-30		3	20-100	
4	10-15		4	100-500	
5	15-30		5	500-2000	
6	30-200		6	2000-10000	
7	30-70		7	>10000	
8	30-50		8	lód stały	
9	50-70				
10	70-120				